



# Gaukinderturnfest

am 28. Juni 2009 in Eppingen-Mühlbach



## Lageplan Sportanlage VfL-Mühlbach:

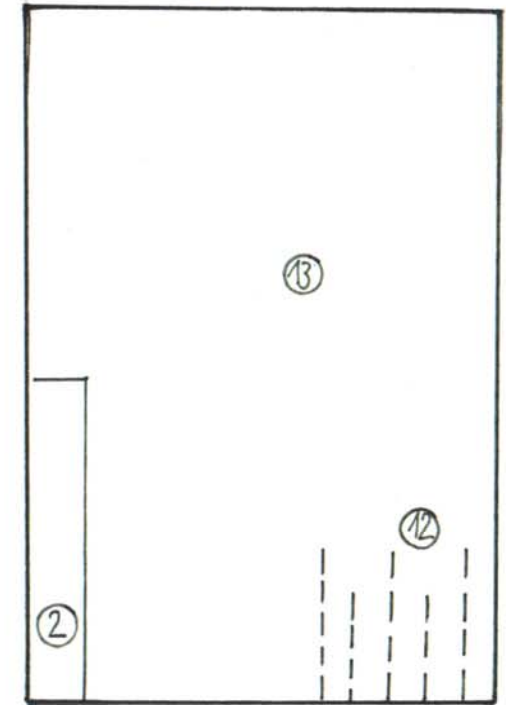
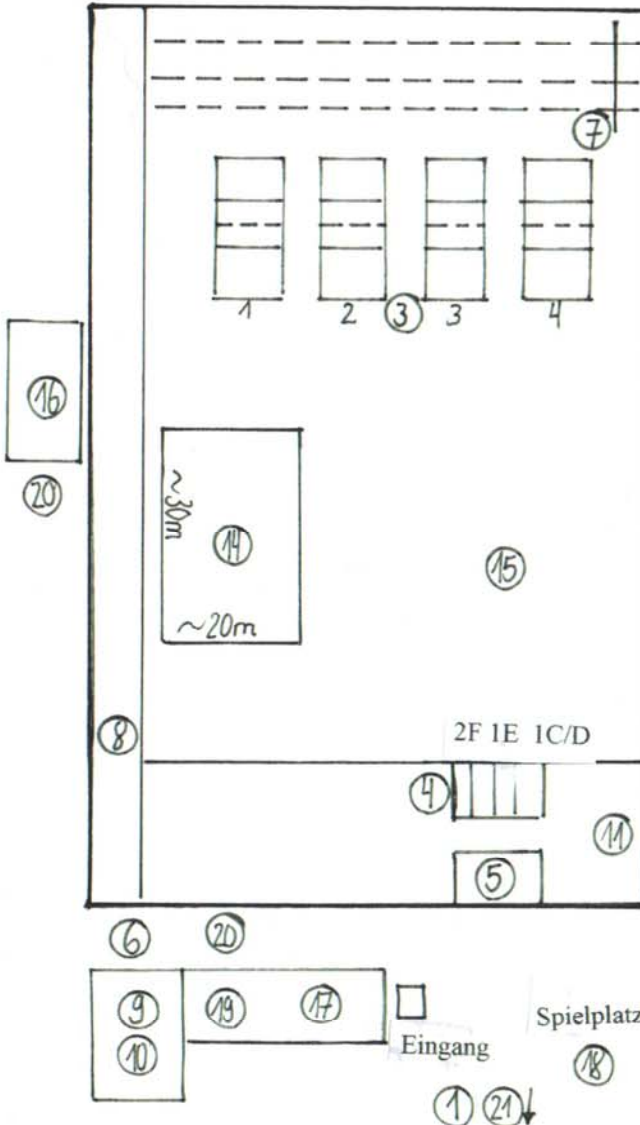
1. Aufstellung zum Festeinzug
2. 50 m – Lauf Mannschaftskampf
3. „Ball über die Schnur“ – Turnier
4. Weitsprung Mannschaftskampf
5. Weitsprung
6. Seilspringen Mannschaftskampf
7. Schlagball
8. 50 m – Lauf und 75 m – Lauf **und 100m - Lauf**
9. Gerätturnen: Jungen Judohalle
10. Wahlwettkampf Jungen
11. Kugelstoß **nach Abschluß des Weitsprungs!!**
12. Medizinball-Weitwurf Mannschaftskampf
13. Korbball – Zielwurf Mannschaftskampf
14. **Schauvorführungen**
15. **Bärchen-Cup & Gerätebahnen**
16. Wettkampfleitung
17. Turnerheim: Umkleide
18. Toilettenwagen
19. Kampfrichterbesprechung
20. Verpflegung
21. Wertungsbüro (außerhalb des Sportplatzes)  
Läufer zwischen 16. und 21.

### Wahlwettkampf und

Gerätturnen Mädchen findet in der Bürgerhalle Mühlbach statt.

### Schwimmen im Schwimmbad neben der Bürgerhalle

Start und Ziel für Orientierungslauf an der Schranke auf dem Weg zu den Steinbrüchen



oberer Sportplatz